

МЕЖДУНАРОДНАЯ ПРОФЕССИОНАЛЬНАЯ ПРЕМИЯ
ДЛЯ АРХИТЕКТОРОВ, ДИЗАЙНЕРОВ И ДЕКОРАТОРОВ

ADD
A W A R D S

КОЛЛЕКЦИЯ
ЛУЧШИХ
ПРОЕКТОВ
—
2016

Официальные спонсоры

rohjanmaan ДВЕРИ **ВОЛХОВЕЦ**

Санкт-Петербург

СПЕЦИАЛЬНЫЕ
НОМИНАЦИИ

ГОРОДСКАЯ СРЕДА
И ЛАНДШАФТ

ПРЕДМЕТНЫЙ
ДИЗАЙН

РЕТЕЙЛ

НОРЕСА

БИЗНЕС-
НЕДВИЖИМОСТЬ

ЗАГОРОДНЫЙ ДОМ
И ТАУНХАУС

ГОРОДСКАЯ
НЕДВИЖИМОСТЬ

KARIM CAN BE RATIONAL

Реклама

** Карим Рашид для Rational

*Карим может быть рациональным



Беспрецедентная концепция кухни, сочетающая инновации с гениальным творчеством.

Кухня **floo** – результат сотрудничества немецких инженеров Rational и всемирно известного дизайнера Карима Рашида. Для **floo** характерны элегантные фасады, которые несут в себе функцию ручек. Дополняют концепцию монолитные системы хранения, создающие чистую геометрию и гармонию кухни.

Karim Rashid for **rational**

FTF interior

Москва, Фрунзенская наб., д. 16, т. (499) 242-9088, (499) 242-9048
Санкт-Петербург, ул. Проф. Попова, 23 (вход с пр. Медиков), т. (812) 448-4040
www.ftf-interior.com

 **interior**
МЕБЕЛЬ КУХНИ СВЕТ

Монобрендовый шоу-рум Rational. Санкт-Петербург,
Московский пр., 153, т. (812) 336-5641, www.rational-kitchen.ru



**ST. PETERSBURG
DESIGN WEEK**

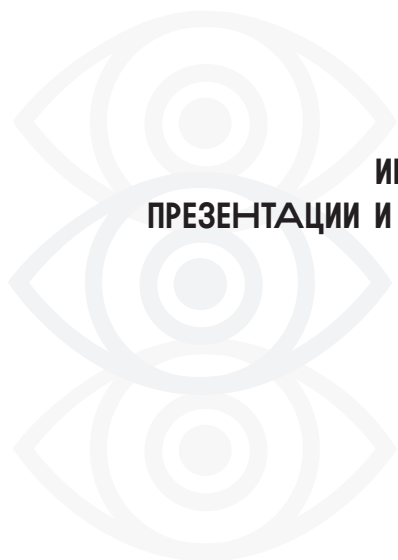


24 / 31 МАЯ

2017

**ГЛАВНОЕ ДИЗАЙНЕРСКОЕ
СОБЫТИЕ ГОДА!**

ИНТЕРЬЕРНАЯ ВЫСТАВКА, ЛЕКЦИИ,
ПРЕЗЕНТАЦИИ И ВСТРЕЧИ СО ЗВЕЗДАМИ МИРОВОГО ДИЗАЙНА!



ПРИЕМ ЗАЯВОК НА УЧАСТИЕ

WWW.SPBDDESIGNWEEK.RU



ОФИЦИАЛЬНЫЙ СПОНСОР

ДВЕРИ ВОЛХОВЕЦ

новая коллекция

TOSCANA ROMBO



100% массив



Резьба по дереву



Ручная отделка



Коллекция порталов



Европейская
фурнитура

от **31 399** руб.

за базовый комплект*

- * 1. Полотно (размер: 600/700/800/900 * 2000 мм, 600*1900 мм);
- 2. Традиционный короб Classic;
- 3. Наличники на две стороны (5 шт.)

www.volhovec.ru

8 (800) 200 46 66
(звонок по России бесплатный)

настоящая финская мебель

роһуантаан

[пехъянмаан]



www.fin-divan.ru



Салон Pohjanmaan
ул. Большая Пушкарская, д.60

МЦ «Мебельный Континент»
ул. Варшавская, д. 3, корп. 3

МЦ «Мебель Сити 2»
ул. Кантемировская, д. 37

МЦ «Гранд Каньон»
ул. Шостаковича, д.8/1А

МЦ «12 стульев»
Балканская пл., д.5

МЦ «Интерιο»
ул. Полевая Сабировская, 54А

единый телефон сети

+7 (812) 67-777-87



Международная профессиональная премия для архитекторов, дизайнеров и декораторов ADD Awards.
Коллекция лучших проектов

Приложение к журналу «Жилая среда»

Президент ADD Awards, генеральный директор FineStreet Media Group:
Руслан Чернобаев
ruslan.chernobaev@fsmedia.ru

Главный редактор ADD Awards:
Любовь Пичурина
lubov.pichurina@fsmedia.ru

Редактор каталога: **Ирина Штрейс**
irina.shtreys@fsmedia.ru

Коммерческий директор: **Елена Савич**
elena.savich@fsmedia.ru

Технический директор: **Роман Давыдов**
roman.davydov@fsmedia.ru

Служба PR: **Елена Юхнева, Евгения Бенедик**
pr@fsmedia.ru

Корректор: **Татьяна Залеская**

Дизайн и верстка: **Анастасия Артеменкова, Ирина Горбылева, Татьяна Тазикина**

Менеджеры отдела рекламы: **Ксения Агеенко, Вячеслав Воробьев, Наталья Деньщикова, Элла Капитоненко, Константин Ковганич, Виктория Лебедева**

тел. (812) 438-1538
e-mail: zakaz@fsmedia.ru

Адрес для корреспонденции:
197101, Санкт-Петербург,
Петроградская наб., д.34, литер Б.
Тел. редакции (812) 438-1538,
факс 346-0665
e-mail: home@fsmedia.ru
www.finestreet.ru

Подписка и распространение
Тел. (812) 714-2625
e-mail: zs_dostavka@fsmedia.ru

Журнал зарегистрирован Министерством Российской Федерации по делам печати, телерадиовещания и средств массовых коммуникаций. Регистрационный номер: ПИ № 2-5358 от 3 августа 2001 г.

Учредитель: ЗАО ССМО «ЛенСпецСМУ»
194214, Санкт-Петербург,
пр. Энгельса, д.99

Издатель: ООО «Издательство Файнстрит», 190121, Санкт-Петербург, наб. реки Фонтанки, д.193 Б

Адрес редакции:
197101, Санкт-Петербург,
Каменноостровский пр., д.26-28, оф. 3

Отпечатано в типографии
«Премиум Пресс»,
197374, Санкт-Петербург, ул. Оптиков, 4.

Тираж: 3000 экз.

Подписано в печать: 10.12.2016

Цена свободная

Все цены и скидки, приведенные в данном выпуске журнала, действительны в течение календарного месяца со дня подписи номера в печать.

Все рекламируемые товары и услуги имеют необходимые лицензии и сертификаты.

Редакция не несет ответственности за содержание рекламной информации.

Мнение авторов может не совпадать с мнением редакции.

Полное или частичное воспроизведение материалов допускается только с письменного разрешения ООО «Издательство Файнстрит».

По вопросам доставки журнала и оформления подписки через редакцию пишите zs_dostavka@finestreet.ru

СОДЕРЖАНИЕ

9 ADD AWARDS 2016: цифры, факты, отзывы

13 Основные номинации

14 Городская недвижимость

24 Загородный дом и таунхаус

32 Бизнес-недвижимость

38 HoReCa

46 Ретейл

54 Предметный дизайн

62 Городская среда и ландшафтный дизайн

69 Специальные номинации





ВНЕВРЕМЕННОЕ
хрустальное
РЕМЕСЛО ХРАНИТСЯ ПОКОЛЕНИЯМИ





Юрий Емельянов,

региональный директор Pohjanmaan RUS:

— История финского бренда Pohjanmaan началась более полувека назад — с домашней мастерской. Сегодня компания является крупнейшим финским производителем мебели, при этом по-прежнему отдает приоритет ручной работе. Вот почему каждый диван, кресло или столик Pohjanmaan наделяются не только современными эргономичными свойствами, но и особым характером. Мы рады предлагать клиентам по-настоящему качественный продукт, в долговечности которого мы уверены, и гордимся тем, что нашу мебель высоко ценят российские дизайнеры! Действительно приятно рассказывать о наших ценностях, знакомить покупателей с традициями и нововведениями скандинавского стиля и мебельной индустрии. Наш специальный приз для победителя премии ADD Awards 2016 — поездка на мебельную фабрику в Финляндию.



Игорь Прокофьев,

президент компании «Волховец»:

— Более 20 лет мы производим межкомнатные двери. Для нас это не просто работа, это действительно то, что мы любим и умеем делать. Это дело всей нашей жизни! Мы ценим ваше доверие и именно поэтому постоянно движемся вперед, растем и развиваемся. Неизменной остается лишь гарантия высочайшего качества. Мы делаем наши двери так, как делали бы их для себя. И даже чуточку лучше, потому что мы делаем их для вас!

Для одного из финалистов премии ADD Awards 2016 компания «Волховец» подготовила особый приз — сертификат на покупку дверей фабрики на сумму 80 000 рублей!

ADD Awards 2016 бьет рекорды!

В этом году второй сезон Международной профессиональной премии ADD Awards для архитекторов, дизайнеров и декораторов начался в сентябре. Запуск новой онлайн-платформы, позволяющей оперативно загружать проекты на конкурс, уже успели оценить профессионалы не только России, но и мира.

ГЕОГРАФИЯ УЧАСТНИКОВ

124
города

20
стран

506
уникальных участников

>21000
пользователей сайта

>25000
оценок

1180

проектов в 7 основных номинациях

800 проектов в специальных номинациях

587 реализованных и 593 концептуальных

9 СПЕЦИАЛЬНЫХ
НОМИНАЦИЙ

14
ЭКСПЕРТОВ
ИЗ РОССИИ

19

ЧЛЕНОВ ЖЮРИ
ИЗ 8 СТРАН

Симоне Микели / *Simone Micheli Architectural Hero*

Тоан Нгуен / *Toan Nguyen Studio*
Лоренцо Палмери / *Lorenzo Palmeri Studio*

Никола Гуэлфо / *Italdesign Giugiaro*
Просперо Разуло / *Prospero Rasulo Design Studio*

Альберто Апостоли / *Alberto Apostoli Architecture & Design*

Рамон Эстева / *Ramón Esteve Estudio de Arquitectura*

Алессандро Скарнато / *Blast*

Тапио Анттила / *Tapio Anttila Design*
Реййо Маркку / *Design Reform*

Кейс Донкерс / *QASE*

Прадьюмна Виас / *Национальный институт дизайна (NID)*

Лукаш Ябурек / *Moser*

Кристиан Зигер / *Sieger Design*

Сергей Чобан / *SPEECH, nps tchoban voss*

Дима Логинов / *Dima Loginoff Design*

Екатерина Елизарова / *Elizarova Design Studio*

Сергей Орешкин / *Архитектурное бюро «А. Лен»*

Ольга Черданцева / *Русский музей*

22
СТАТУЭТКИ
MOSER

Официальные спонсоры

Спонсоры основных номинаций

rohjanmaan

ДВЕРИ **ВОЛХОВЕЦ**

MANDERS
английский декор стен

ЛИНИЯ ИНТЕРЬЕРА

ОРИС

ДОМ ОБОВ
DEMOKSI

МАСТЕР
ЗАЩИТЫ

SPB-HIFI

Спонсоры специальных номинаций

КЕРАМИКА
ARCH
SKIN

Schneider
Electric

DURAVIT

Dolce
Porte

PITERRA
SINCE 1948

ERMIKA
INTERIOR COMPANY

КАЛИНКА®

L-CASA

Marco

Партнеры

Генеральные инфопартнеры

R&ZOLDINI

VIEWMEDIA

Moser
since 1857

Φ
ДОМ ФАРФОРА

LEUCHTTURM1917
ДЕТАЛИ СОЗДАЮТ ИНДИВИДУАЛЬНОСТЬ

Ultra
Vita
PERFORM SYSTEMS

ЖИЛАЯ СРЕДА

1024 BUSINESS FM
Синат-Петербург

360° RU

ГВА

ЖЮРИ О ПРЕМИИ И ПРОЕКТАХ

В этом году в состав международной коллегии ADD Awards вошли ведущие профессионалы в области архитектуры, дизайна и урбанистики. Члены жюри делятся впечатлениями о проектах, анализируют рынок российского дизайна и дают советы коллегам.



Лоренцо Палмери,

архитектор, дизайнер, основатель Lorenzo Palmeri Studio (Италия):

— Меня приятно удивили количество и качество работ, отобранных для рассмотрения. Это далеко не всегда случается в подобных конкурсах. Очевидно, что Россия переживает момент великих перемен, который знаменует большой рост творческой силы. Организаторы и экспертный совет провели огромную работу, и я с легкостью работал на сайте — насыщенная контентом, сложная платформа оказалась интуитивно понятной и простой, что случается очень редко. Великолепно!!! ADD Awards останется значимой премией, представляющей особую точку зрения на ситуацию с дизайн-проектами в России и в мире.

ОЧЕВИДНО, ЧТО РОССИЯ ПЕРЕЖИВАЕТ МОМЕНТ ВЕЛИКИХ ПЕРЕМЕН, КОТОРЫЙ ЗНАМЕНУЕТ БОЛЬШОЙ РОСТ ТВОРЧЕСКОЙ СИЛЫ.



Рамон Эстева,

основатель Архитектурной студии Ramón Esteve (Испания):

— Качество работ, представленных на премию ADD Awards, а особенно проектов, вошедших в шорт-лист, приятно удивило. На мой взгляд, проекты с разнообразной природой — интересные и отражающие индивидуальность. Хотя я больше ценю дизайн, который «говорит» на современном языке. Процесс голосования оказался простым, но в некоторых номинациях было слишком много проектов, например в категории «Городская недвижимость».

НА МОЙ ВЗГЛЯД, ПРОЕКТЫ С РАЗНООБРАЗНОЙ ПРИРОДОЙ — ИНТЕРЕСНЫЕ И ОТРАЖАЮЩИЕ ИНДИВИДУАЛЬНОСТЬ. ХОТЯ Я БОЛЬШЕ ЦЕНЮ ДИЗАЙН, КОТОРЫЙ «ГОВОРIT» НА СОВРЕМЕННОМ ЯЗЫКЕ.



Альберто Апостоли,

архитектор, дизайнер Alberto Apostoli Architecture & Design (Италия):

— Я благодарю команду ADD Awards за то, что пригласили меня в жюри этого важного события. Я очень тщательно оценил все проекты, потому что, на мой взгляд, изучение работ коллег — это один из лучших способов профессионального роста. Я предпочел бы видеть меньше рендеров и больше реализованных проектов, хотя качество визуализации было очень хорошим. Мне понравилась система голосования со звездами. На самом деле, я бы предложил меньший разброс баллов для оценки (десять — слишком много), и разделил бы голосование по каждому проекту на несколько разделов: творчество, дизайн освещения, выбор материалов и так далее. Еще раз спасибо, и удачи всем участникам!

Я ПРЕДПОЧЕЛ БЫ ВИДЕТЬ МЕНЬШЕ РЕНДЕРОВ И БОЛЬШЕ РЕАЛИЗОВАННЫХ ПРОЕКТОВ, ХОТЯ КАЧЕСТВО ВИЗУАЛИЗАЦИИ БЫЛО ОЧЕНЬ ХОРОШИМ.



Лукаш Ябурек,

арт-директор компании Moser (Чехия):

— Все проекты, поданные на премию ADD Awards, находятся на очень высоком уровне. Они свидетельствуют о высоком профессионализме отдельных авторов, их таланте и новых уникальных подходах к созданию интерьеров, как в архитектуре, так и в экстерьерах в целом. Поэтому мне было очень трудно выбрать лучший из лучших. Я ценю внимание авторов к деталям, уникальность и сочетание русских традиций и культуры с современным дизайном. На первый взгляд, было ясно, что некоторые проекты были полностью разработаны и реализованы, чтобы удовлетворить клиентов — отразить их эмоции, характер и оригинальность. Это привело к совершенному симбиозу и пониманию между клиентом и автором проекта.

Я считаю, что процесс голосования был идеальным, однако диапазон и количество проектов заставили меня быть очень требовательным. Возможно, мне, как члену жюри, хотелось бы знать больше информации о проекте (тема, назначение, цель и тип проекта, клиент), чтобы оценить, насколько дизайнер или архитектор отвечает требованиям проекта и его целям (дизайнер × клиент).



Я ЦЕНЮ ВНИМАНИЕ АВТОРОВ К ДЕТАЛЯМ, УНИКАЛЬНОСТЬ И СОЧЕТАНИЕ РУССКИХ ТРАДИЦИЙ И КУЛЬТУРЫ С СОВРЕМЕННЫМ ДИЗАЙНОМ.



Тоан Нгуен,

дизайнер и основатель Toan Nguyen Studio (Италия):

— Во-первых, я хотел бы поблагодарить команду ADD Awards за организацию премии и удобный веб-интерфейс, который позволил мне голосовать на расстоянии. На мой взгляд, проекты для голосования были представлены правильно: только изображения, без поясняющих текстов. Это позволило принимать гораздо более объективные решения и дало возможность оценить множество проектов. Как дизайнер я, вероятно, более критично оценивал предметный дизайн, и эта категория, на мой взгляд, оказалась менее зрелой с точки зрения проектов. Что интересно, с другой стороны, прослеживаются четкие взаимосвязи с русской культурой и традиционным ремесленным наследием. Однако я твердо убежден, что это наследие должно быть поглощено как понятие, оно должно обогатить инновационные и уникальные проекты, а не просто повториться в современной обработке. Я критически отношусь к излишнему вниманию к внешнему виду объекта в ущерб его реальной цели.

Более зрелые проекты были представлены в категориях интерьерного дизайна. Неожиданно для себя я заметил сильную связь с европейской культурой и умеренную степень влияния российского традиционного наследия. В основном я оценивал рендеры, и то, что действительно сможет придать ценность этим проектам, так это готовность и способность реализовать их с помощью местных материалов и ремесленного труда.



Я ТВЕРДО УБЕЖДЕН, ЧТО НАСЛЕДИЕ ДОЛЖНО БЫТЬ ПОГЛОЩЕНО КАК ПОНЯТИЕ, ОНО ДОЛЖНО ОБОГАТИТЬ ИННОВАЦИОННЫЕ И УНИКАЛЬНЫЕ ПРОЕКТЫ, А НЕ ПРОСТО ПОВТОРИТЬСЯ В СОВРЕМЕННОЙ ОБРАБОТКЕ.



Ольга Черданцева,

главный хранитель садов Русского музея в Санкт-Петербурге (Россия):

— Международная премия в области архитектуры, дизайна и декора ADD Awards проводится в России второй раз. Судя по количеству участников, заявленных в номинациях, в том числе из разных стран, премия востребована и набирает обороты. Уровень работ этого года задал сложную задачу членам международного жюри, однако введение шорт-листа и предварительная работа экспертного совета немного упростили процесс рассмотрения проектов, хотя не со всеми решениями коллег лично я согласна. Мне кажется, обновление работы сайта позволило успешно решить многие проблемы прошлого года. Увеличилась скорость загрузки проектов, у жюри появилась возможность изменить оценку, если поменялось решение относительно того или иного участника. В архитектурных и ландшафтных проектах появились планы объектов, что в целом также влияло на качество голосования. Желаю большого успеха и дальнейшего расширения географии участников такой значимой и красивой премии, а самим номинантам — конечно же, получения заветного приза и новых работ, достойных высшей оценки!



СУДЯ ПО КОЛИЧЕСТВУ УЧАСТНИКОВ, ЗАЯВЛЕННЫХ В НОМИНАЦИЯХ, В ТОМ ЧИСЛЕ ИЗ РАЗНЫХ СТРАН, ПРЕМИЯ ВОСТРЕБОВАНА И НАБИРАЕТ ОБОРОТЫ.



Рейю Маркку,

основатель компании
Design Reform (Финляндия):

— Я должен отметить, что дизайн всегда тесно связан с культурой. Чрезвычайно трудно сопоставить проекты из разных категорий. К сожалению, мне не удалось оставить свое мнение о каждом из них из-за нехватки времени, которое бы на это потребовалось. Слишком много конкурсантов!

С моей точки зрения, большинство проектов можно назвать экстравагантными: чем больше, тем лучше! В России и Финляндии, да и на Западе в целом, понятие роскоши означает совершенно разные вещи. Хороший это дизайн или нет — это еще вопрос. Потому что хороший дизайн продает, и если «экстра-роскошь» — то, чего хочет целевая аудитория, то это и есть путь, по которому стоит идти.

Для меня дизайн основывается на таких принципах, как «меньше значит больше» и «форма следует за функцией»; если честно, я хотел бы, чтобы эти тенденции пришли и в Россию. Чему мы могли бы поучиться у России, так это, может быть, более эмоциональному, шутивому взгляду на наш чересчур серьезный дизайн.

Я хотел бы предложить организаторам более тщательно подходить к выбору проектов... но я не знаю, что могло бы стать наилучшим критерием для отбора лучших номинантов.

БОЛЬШИНСТВО ПРОЕКТОВ МОЖНО НАЗВАТЬ ЭКСТРАВАГАНТНЫМИ: ЧЕМ БОЛЬШЕ, ТЕМ ЛУЧШЕ! В РОССИИ И ФИНЛЯНДИИ, ДА И НА ЗАПАДЕ В ЦЕЛОМ, ПОНЯТИЕ РОСКОШИ ОЗНАЧАЕТ СОВЕРШЕННО РАЗНЫЕ ВЕЩИ. ХОРОШИЙ ЭТО ДИЗАЙН ИЛИ НЕТ — ЭТО ЕЩЕ ВОПРОС.



Прадьюмна Виас,

директор Национального
института дизайна (Индия):

— Меня очень порадовало качество исполнения как концептуальных, так и реализованных проектов. В целом, премии удалось собрать очень качественные работы, которые показывают высокую степень профессионализма авторов и уровень дизайна в России. Конечно, нам бы хотелось видеть такие продукты в Индии. Особенно хочется отметить шорт-лист в таких номинациях, как «Городская среда и ландшафтный дизайн» и «Бизнес-недвижимость». Поданные проекты демонстрируют особое внимание авторов к решению новых проблем современности, в частности, в области устойчивой окружающей среды.

В ЦЕЛОМ, ПРЕМИИ УДАЛОСЬ СОБРАТЬ ОЧЕНЬ КАЧЕСТВЕННЫЕ РАБОТЫ, КОТОРЫЕ ПОКАЗЫВАЮТ ВЫСОКУЮ СТЕПЕНЬ ПРОФЕССИОНАЛИЗМА АВТОРОВ И УРОВЕНЬ ДИЗАЙНА В РОССИИ. КОНЕЧНО, НАМ БЫ ХОТЕЛОСЬ ВИДЕТЬ ТАКИЕ ПРОДУКТЫ В ИНДИИ.



Кейс Донкерс,

дизайнер, урбанист,
Студия урбанистического
дизайна QASE (Нидерланды):

— Премия ADD Awards — это прекрасное организованное событие, которое ежегодно проходит в культурной столице России и демонстрирует развитие национального дизайна. Как и Неделя Дизайна, премия достоверно отражает состояние этой сферы искусства. Для меня честь быть одним из членов жюри премии.

Прежде всего, очевидно, что во многих работах есть отсылка к русской культуре и истории. Больше это проявляется в проектах загородных домов и интерьеров. В работах номинации «Городская среда и ландшафтный дизайн» также преобладает устоявшееся «восточное» видение качества и атмосферы. При этом некоторые дизайнеры все же осмеливаются взглянуть по-новому на общество и материалы. Что касается процесса голосования, то мне бы хотелось похвалить Оргкомитет премии за создание системы дистанционного голосования. Все работает хорошо: можно получить представление в целом и рассмотреть каждый проект детально, включая характеристику и даже план.

Со своей стороны мне бы хотелось внести некоторые коррективы на будущее. Возможно, стоит ввести специальную номинацию «Инновация». Это могло бы побудить к созданию новаторских проектов, с помощью которых мы сможем решить проблемы и найти ответы на вопросы современного общества. На мой взгляд, необходимо также создать отдельную категорию для студенческих проектов. Лучшие работы смогут открыть нам мечты нового поколения и позволят поразмышлять о будущем.

СТОИТ ВВЕСТИ НОМИНАЦИЮ «ИННОВАЦИЯ». ЭТО МОГЛО БЫ ПОБУДИТЬ К СОЗДАНИЮ НОВАТОРСКИХ ПРОЕКТОВ.

ОСНОВНЫЕ НОМИНАЦИИ

Городская недвижимость

Загородный дом и таунхаус

Бизнес-недвижимость

HoReCa

Ретейл

Предметный дизайн

Городская среда и ландшафтный дизайн



Gorki

Квартира
Москва

Проект Александра Кудимова

1
место
7,33* баллов

«Исходные данные квартиры очень удачны: отсутствие несущих элементов, сосредоточение всех мокрых зон вдоль стены в глубине квартиры и наличие двух больших окон вдоль противоположной стены, что дает отличное освещение всей площади. Было важно сохранить ощущение воздуха и объема».

*Здесь и далее: оценка профессионального жюри.



СПОНСОР НОМИНАЦИИ
«ГОРОДСКАЯ НЕДВИЖИМОСТЬ»



hülsta 
НОВАЯ КОЛЛЕКЦИЯ MADERA

ЛИНИЯ  ИНТЕРЬЕРА

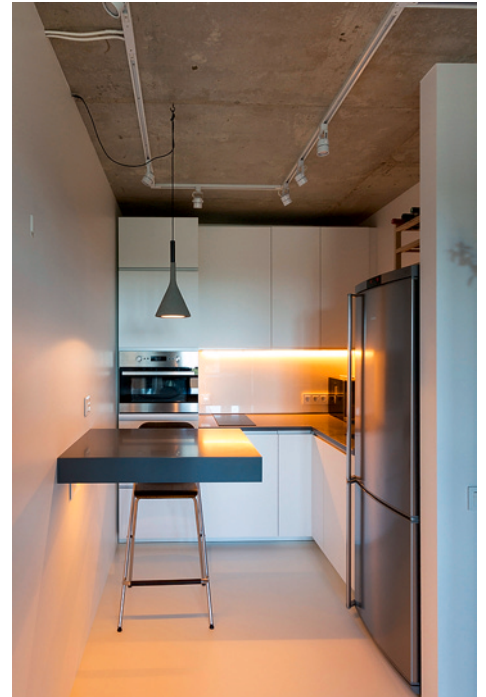
Салоны «Линия Интерьера»: Московский пр., 130-132, тел.: (812) 327-83-17, 388-56-57, mos130@interior-line.ru
ТБК «Интерيو», ул. Полевая-Сабировская, д. 54, лит. А, 3 этаж, секц. 301-302, тел. (812) 677-84-13, interio@interior-line.ru
ТЦ «RIVER HOUSE», ул. Академика Павлова, д. 5, лит. Б, тел. (812) 448-01-37, river@interior-line.ru
MEILE PARTNER: Московский пр., д. 130, тел.: (812) 327-83-17, 388-56-57, mos130@dsmiele.spb.ru
ТБК «Интерيو», ул. Полевая-Сабировская, д. 54, лит. А, 3 этаж, секц. 322, тел. (812) 612-83-64, miele@interior-line.ru

www.interior-line.ru



hülsta 
НОВАЯ КОЛЛЕКЦИЯ LUNIS

Класс: ЭКОНОМ
Площадь 47 м²
Год: 2016





БИБЛИОТЕКИ • ГОСТИНЫЕ • СПАЛЬНИ • МЯГКАЯ МЕБЕЛЬ • ПРИХОЖИЕ • СВЕТИЛЬНИКИ • АКСЕССУАРЫ • ПОДАРКИ



Fabian Smith
МЕБЕЛЬ И ПРЕДМЕТЫ ИНТЕРЬЕРА

Более 40 интерьерных салонов и представительств в России и Финляндии
Хельсинки, Москва, Санкт-Петербург, Краснодар, Нижний Новгород, Ростов-на-Дону
Екатеринбург, Воронеж, Ставрополь, Иркутск, Казань, Челябинск, Омск, Ярославль
Вологда, Калининград, Владикавказ, Тюмень, Новосибирск, Архангельск, Мурманск

www.fabiansmith.ru

Санкт-Петербург

- Интерьерный салон, Кирочная ул. 64, тел. 611-0077
- ТЦ «Мебельный Континент»
Варшавская ул. 3, корп. 3, 1 этаж, тел. 493-4572
- ТЦ «Мебельный Континент»
ул. Варшавская 3, корп. 1, 3 этаж, тел. 337-1170
- ТЦ «Круиз»
Комендантский пр. 4, 2 этаж, тел. 455-4544
- ТЦ «Мебель-Сити»
Кантемировская ул. 37, 2 этаж, тел. 380-3557
- ТЦ «Мебель-Сити»
ул. Мебельная 1, 1 этаж, тел. 380-0596
- ТЦ «Аквилон»
ул. Новолитовская 15/В, 2 этаж, тел. 335-0742

Класс: люкс
Площадь: 250 м²
Год: 2015



Интерьер пентхауса на Рублевском шоссе

Квартира
Москва

Проект Александры Федоровой

2
место
7,25 баллов



«Интерьер квартиры с панорамными окнами в современном стиле для супружеской пары с тремя детьми».



Коллекция обоев
Masterpiece
от Eijffinger
(Нидерланды)



Ампир Декор

ОБОИ ТКАНИ ЛЕПНИНА СВЕТ

НОВЫЕ КОЛЛЕКЦИИ
ДИЗАЙНЕРСКИХ ОБОЕВ
ИЗ ЕВРОПЫ



www.ampir.ru

ул. Пушкинская, д. 19, тел.: +7 (812) 324-33-60 | Московский проспект, д. 111, тел.: +7 (812) 740-72-09/39
ТЦ «Строймаркет «Василеостровский», ул. Железноводская, д. 3, 3 этаж, секция 302, тел.: +7 (812) 350-00-95



Стиль: современный,
конструктивизм, авангард
Класс: бизнес
Площадь: 127 м²
Год: 2016



Квартира в ЖК «Алые паруса»

Квартира
Москва

Проект Domestic Studio

3
место
6,94 баллов



«Квартира в новом доме на берегу реки. Интерьер создавался для молодой пары. Ребята много путешествуют, увлекаются современным искусством и любят советский авангард».

ASKO
Inspired by Scandinavia*



Менее 1 м² для домашней прачечной

Наша концепция домашней прачечной на площади менее 1 м², а точнее на 0,72 м², позволит вам свободно разместить выполненные в едином дизайне стиральную и сушильную машины, сушильный шкаф и выдвижную гладильную доску Hidden Helper™. Этого комплекта вполне достаточно, чтобы выполнить всю работу по уходу за бельем — постирать, высушить, погладить и после этого сложить, — все в лучшем виде и на минимальной площади. Единственная проблема, которую необходимо будет решить — что делать со свободным местом...

Фирменный салон ASKO в Санкт-Петербурге:
ул. Куйбышева, 38/40, тел. (812) 233-93-39 (с 10.00 до 20.00)

WWW.ASKO.SPB.RU



Стиль: эклектика
Класс: бизнес
Площадь: 24 м²
Год: 2016



STALINKA

Студия
Владивосток

Проект Татьяны Шишкиной

Лучший концептуальный проект
6,94 баллов

«Квартира общей площадью 24 кв. м, высота потолка 3,8 м. Проект разработан для миниатюрной, уверенной в себе девушки. Несмотря на небольшую площадь, здесь разместились все необходимые зоны для комфортной жизни: прихожая, гостиная-кухня, санузел, спальня, гардеробная и даже маленький кабинет».



REEZOLDINI

MASTER R



Уникальность

Ввиду оригинальности и сложности, акустические системы Reezoldini серии Master выпускаются в ограниченном количестве. Вместе с широчайшим разнообразием отделки это позволяет гарантировать уникальность вашего комплекта.

Отделка

Более 40 вариантов отделки шпоном и более 1500 видов покрытий эмалями, включая покрытие рояльным лаком и роспись золотом. Рояльный лак Reezoldini не имеет аналогов, его по собственному рецепту производит единственный мастер.

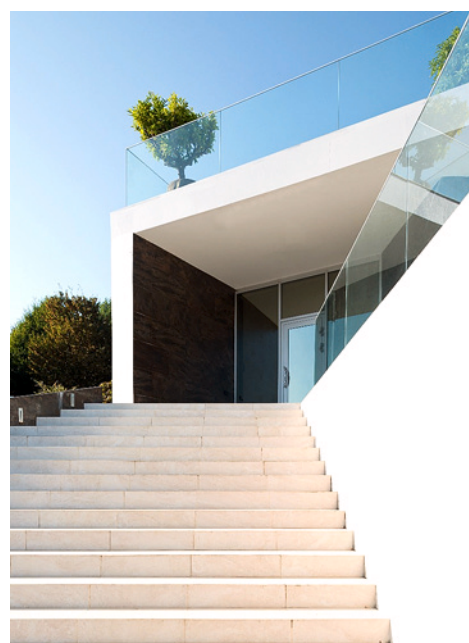
Качество

Серия была запущена в производство только после достижения безкомпромисного качества звучания. Глубина звука, быстрая атака, артикулирующий бас, точная передача микро-динамики высоких частот, является визитной карточкой этих систем.

Perfection in every note



Класс: премиум
Площадь: 350 м²
Год: 2015



Вилла в Сочи

Загородный дом
Сочи

Проект Александры Федоровой

1
место
7,57 баллов



Загородный дом в Марфино

Загородный дом
Москва

Проект Александры Федоровой

7,53 балла

Класс: люкс
Площадь: 850 м²
Год: 2016



КРАСКИ ПОКУПАЮТ ЗДЕСЬ



MANDERS
английский декор стен

(812) 380-95-96

NEW!!! г. Санкт-Петербург, Свердловская наб., д. 58А

г. Санкт-Петербург, Гороховая ул., д. 61

г. Санкт-Петербург, Большой пр-т П.С., д. 57/1

г. Санкт-Петербург, ТК «Ланской», Студенческая ул., д. 10, секция В43

реклама



www.manders.ru



Интерьер загородного дома в Пестово

Загородный дом
Москва

Проект Александры Федоровой

7,27 балла

Класс: люкс
Площадь: 400 м²
Год: 2016

Интерьер загородного дома в КП «Светлогорье»

Загородный дом
Москва

Проект Александры Федоровой

7,13 балла

Класс: люкс
Площадь: 215 м²
Год: 2015



Интерьер загородного дома в Марфино

Загородный дом
Москва

Проект Александры Федоровой

7,08 балла

Класс: люкс
Площадь: 850 м²
Год: 2016

*Материал для идей
не подвластных времени.*

VENEZIA
STONE COMPANY

6
городов

САНКТ-ПЕТЕРБУРГ
НОВОСИБИРСК
ЕКАТЕРИНБУРГ
КРАСНОДАР
МОСКВА
КАЗАНЬ



**400 000 кв/м
камня на складах**

**150 видов гранита,
100 наименований мрамора,
слебы, плитка, мозаика.**

8 800 100-5-888

vенеziastone.com

реклама



Стиль: современный
Класс: люкс
Площадь: 1000 м²
Год: 2016



Вилла в Agalarov Estate

Загородный дом
Москва

Проект Алексея Николашина

2
место
6,79 баллов

«В этом доме необычно все, начиная с места, где он построен, ведь поселок Agalarov Estate совершенно не вписывается в подмосковный формат. Вместо общепринятой застроечной „сетки“ и высоких заборов — свободное расположение. Поселок состоит из типовых построек в классическом стиле, но для этого проекта было сделано исключение: он не классический и не типовой. Мы создали здание, притягивающее взгляд, — ясной формой оно похоже на архитектурный макет и в то же время напоминает летающую тарелку».





Домашний кинозал «под ключ».

Каждый реализованный нами проект по-своему уникален: мы ищем наилучшие технические решения для каждого конкретного помещения, а дизайн кинотеатров учитывает требования самых взыскательных клиентов.

ПРИГЛАШАЕМ ВАС В ДЕМОНСТРАЦИОННЫЙ КИНОЗАЛ

8 (812) 923-49-47, 8 (812) 925-49-47, 8 (812) 402-49-47 | www.art-cinema.info



Стиль: современный
Класс: премиум
Площадь: 1000 м²
Год: 2015



На берегу моря

Загородный дом
Санкт-Петербург

Проект Юлии Низамудиновой

3
место
6,71 баллов

«Изначально был простой бетонный куб на берегу залива. Созданы террасы на крыше и у дома, беседка-барбекю, уютные и атмосферные пространства для жизни, гибкие функционально, простые и красивые в своих объемах».





Класс: бизнес
Площадь: 560 м²
Год: 2016



Caravan

Загородный дом
Челябинск

Проект Михаила Кисенко

Лучший концептуальный проект
7,69 баллов

«Частный дом выполнен с использованием натуральных материалов, преимущественно дерева. Благодаря своей одноэтажной конструкции, множеству панорамных окон и светлому древесному оттенку проект органично вписывается в окружающее природное пространство».





Деловой квартал Clever Park

Бизнес-центр
Екатеринбург

Проект VOX Architects

1

место
7,4 баллов

«Представлен ряд проектов для делового квартала Clever Park, в которых концептуально раскрыта масштабная задача создания связей между разнообразными архитектурными и интерьерными элементами, общественными зонами и навигационной структурой, сформировавшими образ современного бизнес-центра».





Стиль: современный
Класс: бизнес
Площадь: 12 000 м²
Год: 2016





Стиль: минимализм, скандинавский
Класс: бизнес
Площадь: 150 м²
Год: 2015



IN BOX Capsule Hotel

Бизнес-недвижимость
Санкт-Петербург

Проект DA Architects

2
место
7,36 баллов



«Единственный в Петербурге капсульный отель inBox, соединяющий в себе черты скандинавского минимализма, японское уединение и петербургское изящество».



Класс: премиум
Площадь: 2800 м²
Год: 2016



Best Engineering Office

Офис
Токио

Проект Cosmos More Co., Ltd

3
место
6,92 баллов

«В идеальном рабочем офисе для инженеров нужно создать две отдельные зоны — для работы и для отдыха. Подобная организация пространства помогает сотрудникам быстро переключаться и отдыхать в течение дня, и их производительность остается на высоте».





Стиль: конструктивизм

Класс: бизнес

Площадь: 2000 м²

Год: 2016



SupremUS

Офис
Санкт-Петербург

Проект Анастасии Ибрагимовой

Лучший концептуальный проект
6,79 баллов



«Коливинг в Доме Политкаторжан постройки 1931 года. Источниками вдохновения служили антиутопии таких авторов, как Замятин, Оруэлл, Хаксли, и супрематические композиции Малевича».



РОССИЙСКАЯ ГИЛЬДИЯ УПРАВЛЯЮЩИХ И ДЕВЕЛОПЕРОВ

ДЕВЕЛОПМЕНТ И УПРАВЛЕНИЕ

ЗАКОНОДАТЕЛЬСТВО

ЗЕМЛЕУСТРОЙСТВО

ИНВЕСТИЦИИ

КАПИТАЛИЗАЦИЯ АКТИВОВ

СТАНДАРТЫ

Градостроительство и
архитектура

Комплексное
освоение территорий

Инженерия

Энергоэффективность

Кадастровый учет

Оценка

Москва

Санкт-Петербург

Тюмень

ХМАО

ЯНАО

Нижний Новгород

Екатеринбург

Иркутск

Самара Красноярск

Новосибирск

Ростов-на-Дону

www.rgud.ru



Q Wine Bar

Винный бар
Санкт-Петербург

Проект DA Architects

1

место
7,83 баллов

«В интерьере ресторана преобладают лаконичные, даже строгие, линии и сдержанная цветовая гамма. Блюда готовят за стеклянной стеной, таким образом, посетители могут наблюдать процесс приготовления. В меню — изящная, но необычная простота без ультрамодных веяний».



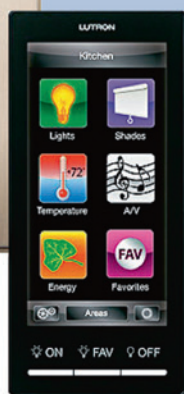
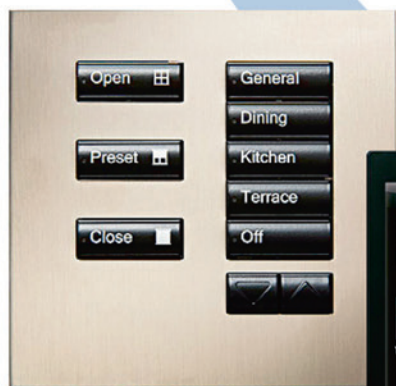
МЫ ДЕЛАЕМ ДОМА УМНЫМИ

А КИНОТЕАТРЫ – ДОМАШНИМИ



SPB-HiFi

реклама



Домашние кинозалы, системы
мультирум, управление светом:

- проектирование
- продажа
- инсталляция
- программирование

Санкт-Петербург, Захарьевская ул., 13
+7 (812) 313 25 53

Скоро открытие нового SMART офиса для партнеров:
ул. Красного Курсанта, д. 43

www.spb-hifi.ru



Стиль: минимализм
Класс: премиум
Площадь: 150 м²
Год: 2015



Наш Business* - новости.

107,4 BUSINESS FM
Санкт-Петербург

* бизнес



GREY

Ресторан
Вильнюс, Литва

Проект Baltic Master

2

место
7,45 баллов

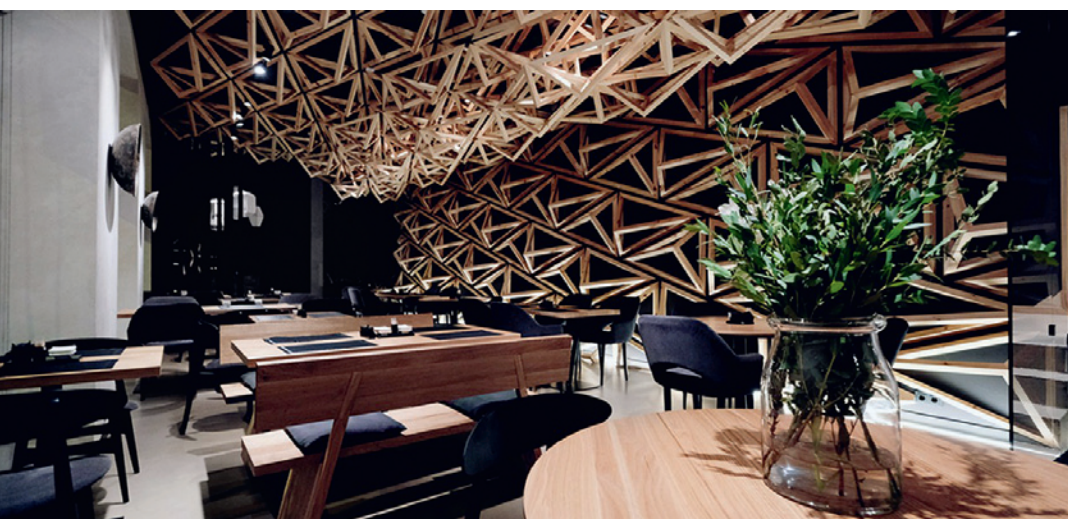
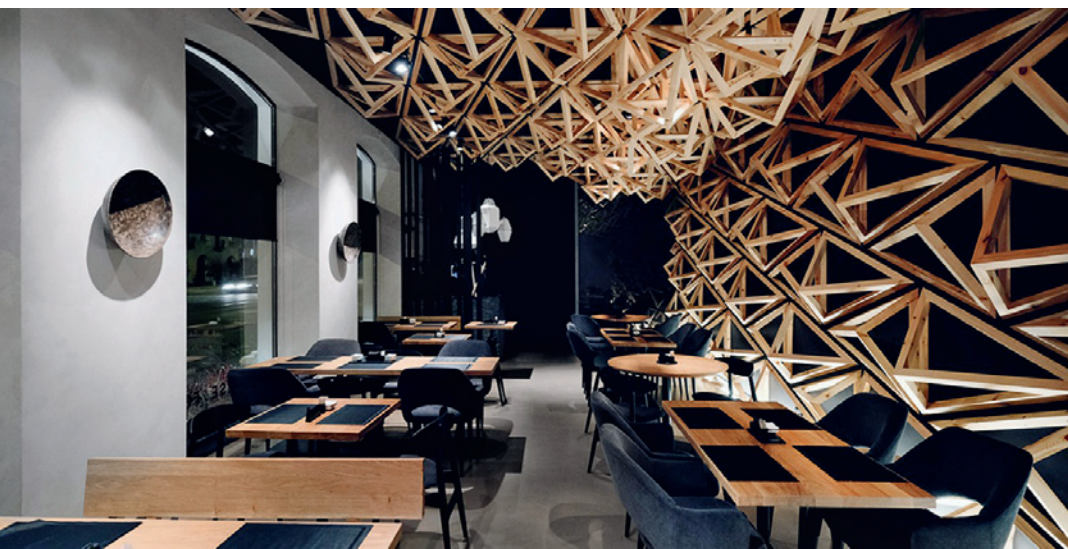
«Ресторан расположен в историческом здании, в Старом городе Вильнюса. Интерьер сочетает контрастные материалы — бетон, арматуру, металл, натуральное дерево, мягкие ткани (войлок) и живые растения».





Стиль: современный
Класс: премиум
Площадь: 900 м²
Год: 2015





Стиль: минимализм, скандинавский
Класс: премиум
Площадь: 97 м²
Год: 2016



KIDO

Ресторан
Санкт-Петербург

Проект DA Architects

3

место
7,42 баллов



«В оформлении ресторана японской кухни были использованы геометрические фигуры из деревянных планок. Размещенные на стене и потолке, они создают объем в пространстве. Возникает ощущение, что потолок словно льется каскадом вниз».



Стиль: лофт
Класс: бизнес
Площадь: 233 м²
Год: 2015



Lounge Bar Cherdak

Кафе
Санкт-Петербург

Проект Дениса Красикова
и Анастасии Стручковой

Лучший концептуальный проект
7,2 баллов

«Главной идеей проекта является сочетание нарочитой брутальности, свойственной стилю лофт, и утонченных элементов интерьера. Для строительства бара было использовано помещение бывшего зерносклада».





Biomatica

Магазин
Санкт-Петербург

Проект DA Architects

1
место
7,43 баллов

«Интерьер магазина экопродуктов Biomatica, открытого в Санкт-Петербурге в 2015 году. Все торговое оборудование было спроектировано студией специально для магазина и изготовлено из массива лиственницы и крашеной арматуры».



Уникальные стальные входные двери для квартир и коттеджей



реклама

Парадные теплые стальные двери | Межкомнатные двери | Шаттеры — интерьерные и экстерьерные ставни с подвижными ламелями
Изделия из дерева по индивидуальным заказам (лестницы, кабинеты, библиотеки, винотеки, предметы интерьера и многое другое).

Всё, что Вы начертите, мы произведём!



Шоу-рум в Москве: ТВК «ЭкспроСтрой», Нахимовский проспект 24, павильон 2, стенд 31, +7 (985) 255-58-82
Шоу-рум в Санкт-Петербурге: ТЦ «Ланской», ул. Студенческая 10, 2 этаж, модуль В34, +7 (964) 336-90-80, +7 (981) 717-78-45
Оптовые продажи и сотрудничество: +7 (903) 66-99-010
www.Tda-mz.ru



Стиль: экостиль,
минимализм, скандинавский
Класс: бизнес
Площадь: 57 м²
Год: 2015



**INDOOR DECORATION
SERVICES**

**Ultra
Vita**

PRINTING SYSTEMS

www.ultravita.ru

**БРЕНД-ПАРТНЕР
ПРЕМИИ**



A W A R D S



Стиль: хай-тек, скандинавский,
минимализм
Класс: премиум
Площадь: 93 м²
Год: 2016



Шоу-рум компании Arstile

Шоу-рум
Санкт-Петербург

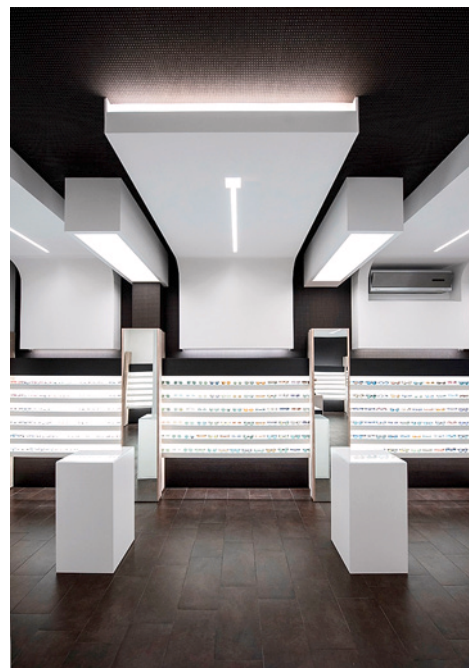
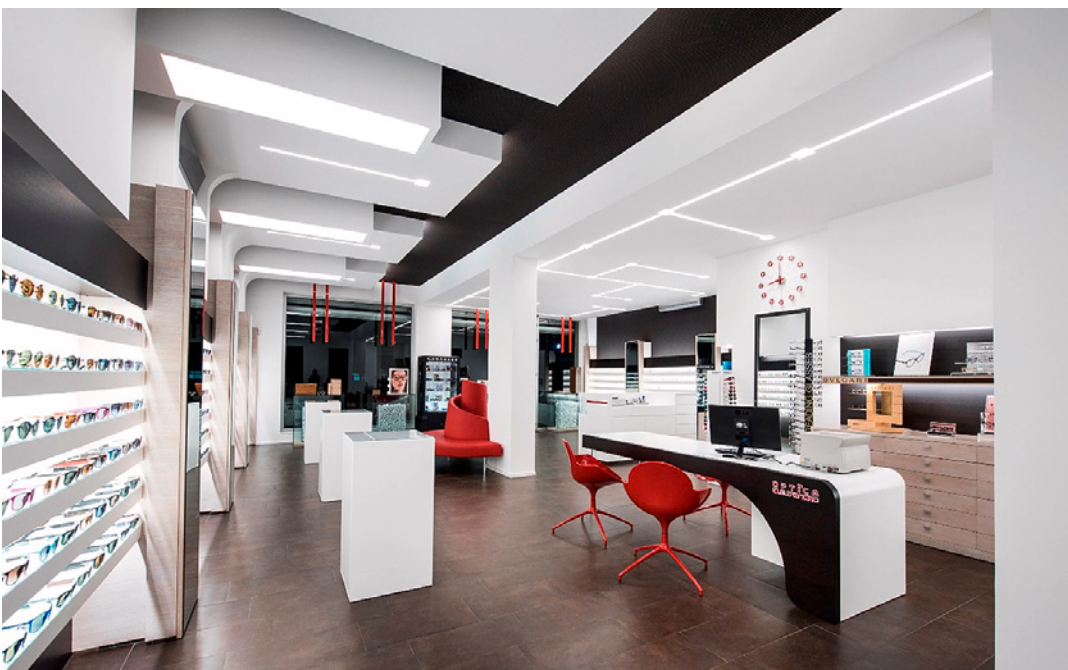
Проект Оксаны Попугаевой

2
место
6,67 баллов

«Данный проект — это старт большого проекта вывода на российский рынок инновационного продукта — мебели из керлита (керамогранита). Многофункциональное пространство демонстрирует возможности производства компании, фактуры, цвета, архитектуры и стиля предметов, разработанных в линии мебели нового бренда».



Класс: эконом
Площадь: 90 м²
Год: 2015



Рестайлинг магазина оптики

Бутик
Рагуза, Италия

Проект Клаудио Крисчионе
(Claudio Criscione)

3

место

6,62 баллов

«Кроме создания нового интерьера, сохранив при этом некоторые прежние детали, как, например, пол и демонстрационные стенды, главным пожеланием клиента была проработка освещения всего пространства. Основной задачей дизайн-проекта стал поиск форм и цвета, которые были бы в гармонии с оформлением оригинального и подвесного потолка, сочетающего эстетический аспект и функциональное распределение света».





Класс: люкс
Площадь: 100 м²
Год: 2015



Ювелирный бутик

Бутик
Москва

Проект Сергея Ларичева

Лучший концептуальный проект
6,15 баллов

«Проект ювелирного бутика премиум-класса для одного из ведущих ювелирных домов Москвы. Основная идея состоит в том, что, приходя сюда, клиент должен чувствовать себя не как в магазине, а как дома. Обстановка должна располагать».

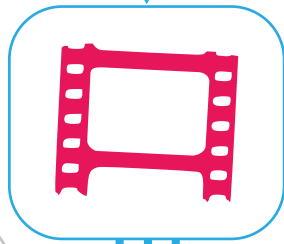




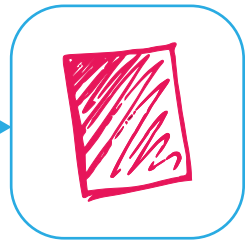
VIEWMEDIA
ВИЗУАЛЬНОЕ АГЕНТСТВО



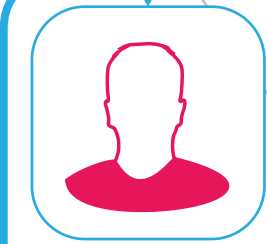
x 1086 мероприятий клиентов останутся в памяти благодаря нашим фотографиям



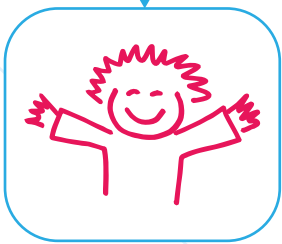
x 266070 обработанных фотографий сделал наш отдел постпродакшна, чтобы наши клиенты получили их в кратчайшие сроки



x 3100 напечатанных нами фотографий поселились в семейных альбомах, кошельках и на холодильниках



> 4000 наших фотографий счастливых людей украшают их аватарки в социальных сетях



> 45000 человек улыбнулись нам и сказали "спасибо" за нашу работу

А знаете ли вы, что клиенты, работающие с нами в среднем на 35% счастливее других. Они берегут свое время и нервы.

Мы подберем необходимые именно Вашему проекту цифры.
Свяжитесь с нами - обсудим!

www.viewmedia.ru
info@viewmedia.ru

+7 921 945 14 74
СПб, ул. Профессора Попова, 38



Mandarin Pouf

Мебель
Кострома

Проект дизайн-студии Вячеслава
Чупахина и Геннадия Мартынова
(WOWROOM)

1
место
6,31 баллов



«Комплект, состоящий из пуфов, соединяющихся между собой застежками-молниями. Каждый пуф состоит из съемного тканевого чехла с мягким наполнением. Конструкция позволяет создавать пуфы разных форм и размеров, кресла и кровати».

Эксклюзивная текстильная
коллекция Selected от фабрики Rasch.
Весь товар в наличии!
Обои ведущих европейских фабрик.


DOM OBOEV
DEMMOKSI

НОВОСЁЛАМ СКИДКИ %



реклама

- Московский пр., д.111, 1 этаж, / тел. +7 /931/ 315 0066 /
- Гражданский пр., д.15, корп. 1, / тел.: +7 /812/ 535 6741, +7 /931/ 250 3131 /
- ТЦ «РИВЕР-ХАУС», ул. Академика Павлова, д.5, / тел.: +7 /931/ 251 3030, +7 /812/ 336 5897 /
- ТК «ИНТЕРИО», Богатырский пр., д.14, секция №201-205, / тел. +7 /921/ 322 9595 /
- ТЦ «ЛАНСКОЙ», ул. Студенческая, д.10, секция А-6, / тел. +7 /921/ 412 8465 /
- Заневский пр., 28, / тел. +7 /931/ 315 0088 /
- Ленинский пр., д. 114, / тел. +7 /931/ 315 0077 /
- ТЦ «ВАСИЛЕОСТРОВСКИЙ», ул. Железноводская, д. 3, эт. 3, пав. 312, / тел. +7 /931/ 315 0099; эт. 1, секция №35, тел. +7 /931/ 367 0035 /
- **Открылся новый салон!!** Московский пр., д.184, / тел. +7 /931/ 315 0055

Дом обоев «DEMMOKSI»
www.demmoksi.ru



Стиль: современный
Класс: эконом
Год: 2015

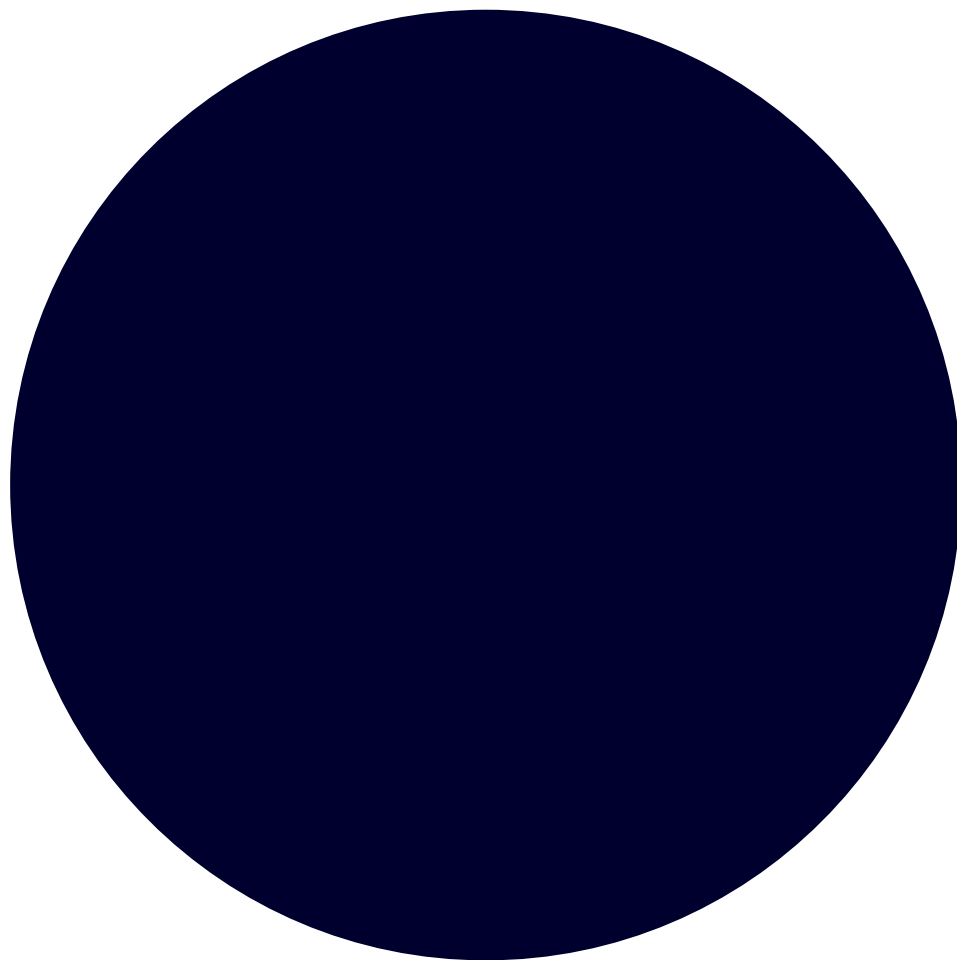


ARTPLAY



С 23.12.2016

МУЛЬТИМЕДИЙНАЯ ВЫСТАВКА



КОСМОС.LOVE

КРАСНОГВАРДЕЙСКАЯ ПЛ. Д.3

РЕКЛАМА



ЦЕНТР ДИЗАЙНА ARTPLAY SPB@ARTPLAY.RU +7 981 993 0 777 WWW.KOSMOS.LOVE



Стиль: экологический
Класс: премиум
Площадь: 3 м²
Год: 2015



Кухня «Полли»

Мебель
Санкт-Петербург

Проект Виктории Степановой

2
место
6,23 баллов

«На создание кухни „Полли“ меня вдохновил мир пчел. Тема пчелиных сот отражена в архитектуре кухонного острова и в пристеночном блоке, на фасадах которого диагональные фрезеровки, создающие графический ритм. Материал фасадов — массив березы в матовой эмали, столешница — массив дуба, цоколь — стекло».



Класс: бизнес

Год: 2016



Atlos

Велооборудование
Москва

Проект Валерии Романовой

3

место

6,13 баллов

«Идеей является переосмысление компонентов велосипеда, достижение нового способа хранения и транспортировки. Финальный объект представляет собой велосипедную раму, которую можно сложить в плоское состояние. Рама фиксируется благодаря подседельному штырю и вилке, которые вставляются в специальные отверстия под определенным углом, создавая тем самым надежную конструкцию. В разобранном состоянии велосипед состоит из нескольких компонентов, что значительно сокращает место для хранения».



Класс: бизнес

Год: 2015



Shadow

Освещение
Нижний Новгород

Проект Сергея Фролова

Лучший концептуальный проект
7,07 баллов

«Светильник совмещает в себе две функции: ночник и прикроватная тумба. Лист акрилового светопроводящего камня выгнут в форме абажура. В основании абажура крепится силуэт, и отброшенная тень на полку светильника имитирует ножку настольного светильника. Предусмотрена беспроводная зарядка телефона».



pinwin.ru

СЕРВИС ОНЛАЙН КОНКУРСОВ

www.pinwin.ru

95 000

посещений в месяц

50 000

уникальных пользователей в месяц

550 000

просмотров в месяц

Уникальный международный проект проведения онлайн конкурсов в области архитектуры и дизайна

Актуальные тенденции и новые перспективные направления в современной архитектуре и дизайне

The screenshot displays the pinwin.ru website interface. At the top, there's a navigation bar with the pinwin logo and menu items like "Все конкурсы", "Новости", "О нас", and "Войти". Below the navigation bar, there are several circular icons representing different design categories or brands like Vitra, Hadu Stamb, JUNG, and GALLERIA. The main content area is a grid of project cards. Each card features a thumbnail image of a design, a title, a brief description, and the name of the user who submitted it. For example, one card is titled "LOUNGE" and another "Спальня". At the bottom of the page, there is a "Партнеры" section listing various companies and organizations like АЕТАМ, ТАТЛІН, and others. The footer contains legal information and a link to the privacy policy.

реклама



Открой себе мир!

Рукотворные элементы
Санкт-Петербург

Проект Ольги Подольской

1
место
6,77 баллов

«Ландшафтная инсталляция „Открой себе мир!“ спроектирована для фестиваля „Императорские сады России“, который прошел в Санкт-Петербурге. Образ инсталляции — чистый лист как детский взгляд. Нам, взрослым, нужно чаще вспоминать о том, что мы были когда-то счастливыми детьми, и разрешать себе быть теми самыми детьми. Рамки и условности взрослой жизни часто довлеют над нами, мешая воспринимать этот мир открыто. Думаю, у меня получилось эти рамки расширить!»



Назад к природе

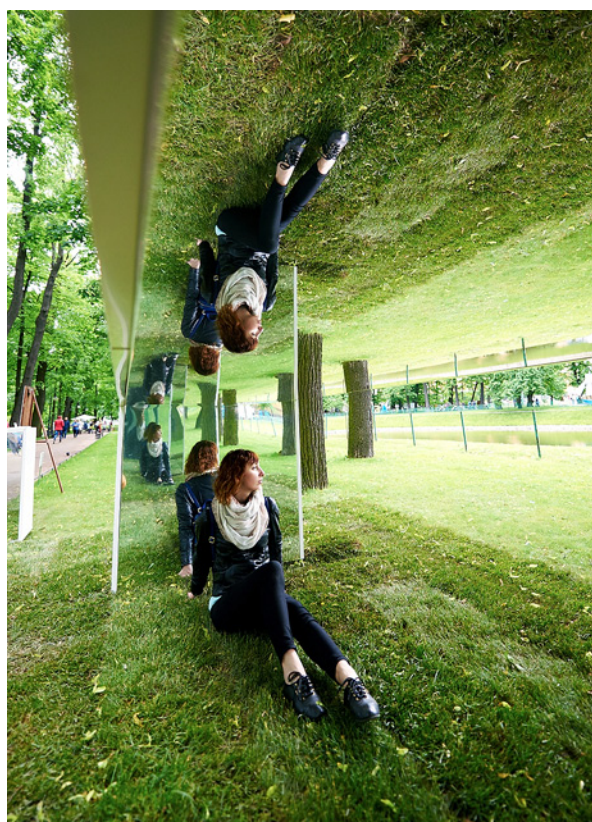
реклама



Санкт-Петербург, В. О., 24-я линия, д. 3-7
тел.: (812) 715-14-38, (812) 917-92-17, (812) 912-0985, (812) 909-09-85
www.gk-rif.ru | www.rif-aqua.ru



Класс: бизнес
Год: 2016





Реклама.

Любая задача по плечу!

С техникой STIHL Вам любая задача по плечу! Ассортимент продукции включает в себя мотопилы, мотокосы, мотоножницы, секаторы, высоторезы, воздуходувные устройства, подметальные устройства, мойки высокого давления, а также широкий спектр принадлежностей.

Приобрести технику STIHL, а также получить качественную консультацию и сервис можно у официального дилера STIHL. Адреса дилеров, полную информацию об ассортименте Вы найдёте на нашем сайте. Для Вас также действует горячая линия STIHL.



www.stihl.ru
8 800 4444 180
 (Все звонки по России бесплатно)

STIHL®



Стиль: лофт, индустриальный
Класс: премиум
Площадь: 6 м²
Год: 2016



Дом-шар

Арт-объект
Санкт-Петербург

Проект Александра Голикова

2
место
6,73 баллов

«Арт-объект, в котором нужно жить. Авторы определяют его как дом на дереве. Дом-шар оторван от земли на 3 м, его диаметр 3,3 м. Снаружи отделан красным деревом. Дизайнеры разработали несколько вариаций для различных задач: от дома до офиса. Здесь живет и отдыхает „круглая“ душа!»





Стиль: современный
Класс: эконом
Площадь: 3 га
Год: 2016



Новомолоково

Жилой квартал
Московская область

Проект megabudka

3
место
6,64 баллов



«Комплексное благоустройство жилого комплекса экономкласса. Максимум функций для всех жителей».



Стиль: скандинавский, современный
 Класс: эконом
 Площадь: 1200 м²
 Год: 2016



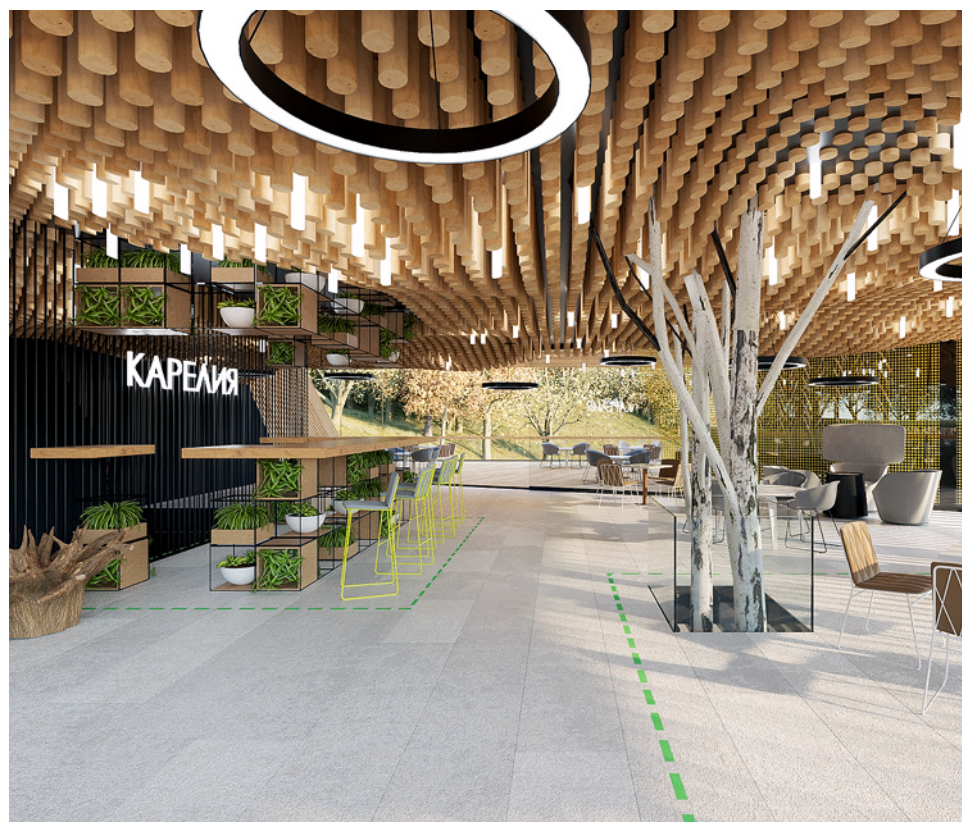
House of Nature

Туристический центр
 Петрозаводск

Проект TOL'KO Interiors

Лучший концептуальный проект
 7,75 баллов

«Реструктуризация парка в экотуристический природный центр. Основной задачей было для нас максимально „вписать“ архитектуру центра в природную среду за счет использования природных материалов, в том числе при помощи неравномерности облицовки фасада, подчеркивающего связь с окружающим сосновым лесом».



СПЕЦИАЛЬНЫЕ НОМИНАЦИИ

Использование продукции Duravit
в интерьере ванной комнаты

Дверь как «ключ» к интерьеру

Использование керамики Arh-Skin в интерьере

Стильный интерьер: обои, лепнина, текстиль

Элегантные детали: электроустановочные изделия
в интерьере

Петербургская экзотика

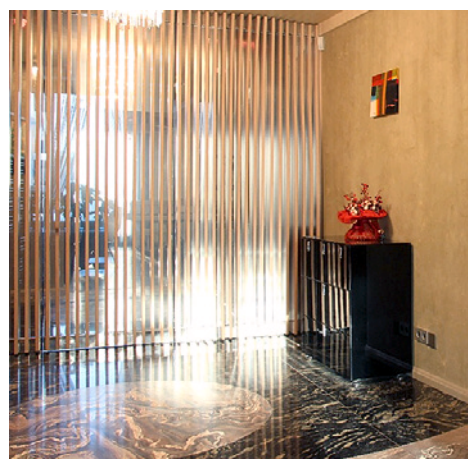
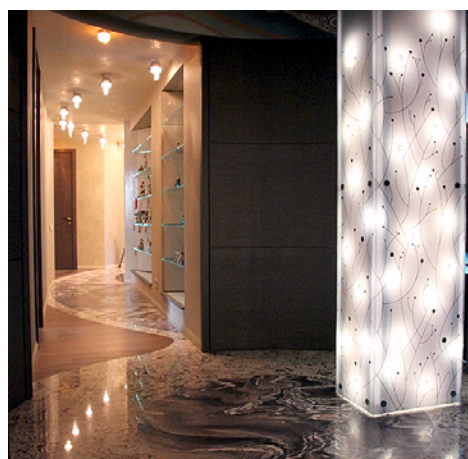
Дерево в интерьере

Лучшие интерьеры Петербурга

Натуральная классика



Класс: премиум
Площадь: 370 м²
Год: 2015



Дом у моря

Квартира
Санкт-Петербург

Проект Дмитрия Федорова

Победитель специальной номинации
«Использование продукции Duravit
в интерьере ванной комнаты»

Спонсор номинации



«Комфортабельный дом на берегу Финского залива с нестандартным решением освещения и яркими деталями — глянцевыми поверхностями, использованием натурального

камня в оформлении пола и потолочной части, а также необычно оформленными бытовыми предметами, например «мятой» металлической урной».

DURAVIT



Реклама

DARLING NEW C-BONDED. НОВЫЕ ТЕХНОЛОГИИ. НОВЫЙ ПУРИЗМ.



Инновационное сочетание керамики и мебели - Darling New c-bonded – это новое минималистское решение зоны для умывания. Благодаря революционной разработке Duravit умывальник и тумбочка образуют единый комплект. С точностью до миллиметра мебель начинается там, где заканчивается керамика. Материалы соединятся бесшовно и образуют оптическое единство. Дальнейшая информация на сайте ru.duravit.com



Класс: премиум
Площадь: 310 м²
Год: 2015



Дом в Комарово

Загородный дом
Санкт-Петербург

Проект Якова Волошина
и Виктории Поляковой

Победитель специальной номинации
«Дверь как „ключ“ к интерьеру»

Спонсор номинации



«Курортная зона Петербурга уже сама по себе предполагает отдых, поэтому задачи для интерьера и архитектуры здесь ставит геолокация. Проект Якова Волошина и Виктории Поляковой поразил своим изяществом и функционально-

стью одновременно: в эклектичном пространстве прекрасно сочетаются неоклассика, ар-деко и прованс. Особый лоск проекту придали грациозные и яркие акценты в декоре, а цветовая палитра проекта настраивает на релаксацию».

К Л А С С И Ч Е С К О Е И С П О Л Н Е Н И Е

МЕЖКОМНАТНЫЕ ДВЕРИ И НАПОЛЬНЫЕ ПОКРЫТИЯ




GRAN PARTE
Parquet di qualità superiore



- ул. Правды, 7, 713-36-26
- Б. Сампсониевский пр., 32, ТЦ «Сампсониевский», модуль 272, 993-89-06
- ул. Железноводская, 3, ТЦ «Василеостровский», **NEW!** модуль 39/1, 380-95-71
- ул. Полевая Сабировская, 54, ТК «Интерيو», модуль 236, 380-95-48
- ул. Варшавская, 3, ТЦ «Мебельный Континент», корп. 2, модуль 439, 380-95-43
- Дальневосточный пр., 14, лит. А, ТЦ «МебельВуд», секция 019, 380-95-49
- ул. Студенческая, 10, ТЦ «Ланской», **NEW!** модуль В29, 380-95-94
- ул. Шостаковича, 8, к. 1, Мебельный центр «Гранд Каньон», модуль 624, 380-95-93
- Ленинский пр., 140, «Загородный дом», модуль 439, 380-95-91

Салоны дверей Astrodoors:

- ул. Железноводская, 3, ТЦ «Василеостровский», **NEW!** модуль 63, 380-58-67
- ул. Студенческая, 10, ТЦ «Ланской», **NEW!** модуль В36, 380-95-94
- Ленинский пр., 140, ТЦ «Загородный дом», **NEW!** модуль 442, 380-95-81

Салоны сантехники, плитки и дверей:

- Гражданский пр., 15, 380-78-26
- ул. Студенческая, 10, ТЦ «Ланской», **NEW!** модуль А40, 380-78-26

 **Dolce
Porte**

салон дверей и паркета

Texture

прикоснись

**СПЕЦИАЛЬНОЕ
ПРЕДЛОЖЕНИЕ
НА ПАРКЕТ
GRAN PARTE**

(812) 380-94-93

www.dolceporte.ru

www.texturedoors.ru



Стиль: экологический
Класс: эконом
Площадь: 900 м²
Год: 2016



Холл больницы

Санкт-Петербург

Проект Петра Сергеева (VSK Building)

Победитель специальной номинации
«За лучшее использование
керамики ARCH-SKIN в интерьере»

Спонсор номинации



«Проект реконструкции холла Ленинградской областной клинической больницы — один из последних проектов VSK Building. Реконструированный холл ЛОКБ — не только

пример современной архитектуры, но и образец оптимального использования пространства в условиях большого потока посетителей».

+7 (812) 244-54-44

КЕРАМИКА
ARCH
SKIN
www.arch-skin.spb.ru

Лахтинский проспект, 131

реклама

НОВАЯ
ФИЛОСОФИЯ
АРХИТЕКТУРЫ



Класс: премиум
Площадь: 310 м²
Год: 2015



Марго

Квартира
Санкт-Петербург

Проект Елены Стасовой

Победитель специальной номинации
«Стильный интерьер:
обои, лепнина, текстиль»

Спонсор номинации

PITERRA
ОБОИ / ЛЕПНИНА / ТКАНИ



«Квартира создана для молодой женщины, темпераментной, любящей и ценящей жизнь. Говоря о данном проекте, можно рассказать, „откуда

приходит вдохновение“. Отправной точкой послужили двери одного из домов в Санкт-Петербурге, архитектором которого был Леонтий Бенуа».

THIBAUT



КОЛЛЕКЦИЯ НАСТЕННЫХ ПОКРЫТИЙ DAMASK RESOURCE IV

PITERRA
HOME

ДИЗАЙНЕРСКИЙ ДОМ ТИБАУТ – ОДНА ИЗ СТАРЕЙШИХ КОМПАНИЙ ПО ПРОИЗВОДСТВУ ПРЕМИАЛЬНЫХ ОБОЕВ И ТКАНЕЙ В США. КОМПАНИЯ ОСНОВАНА В 1886. **ЭКСКЛЮЗИВНО В PITERRA.**

САНКТ-ПЕТЕРБУРГ, УРАЛЬСКАЯ УЛ. 13, ТЕЛ.: +7 812 319 13 19, E-MAIL: 3191319@PITERRAHOME.RU
МОСКВА, ЛЕНИНСКАЯ СЛОБОДА УЛ. 26, ТЕЛ.: +7 495 690 99 99, E-MAIL: 6909999@PITERRAHOME.RU
WWW.PITERRAHOME.RU



Класс: премиум
Площадь: 310 м²
Год: 2015



Грота

Квартира
Санкт-Петербург

Проект Елены Коноваловой

Победитель специальной номинации
«Элегантные детали:
электроустановочные изделия
в интерьере»

Спонсор номинации

Schneider
Electric



«Авторы разработали планировочное решение, ориентируясь на желания заказчика о количестве помещений и стиле. Главное, как и в большинстве проектов, это грамотное

планирование пространства. В отделке присутствуют необычные, цепляющие глаз акценты — стеновые панели с зеркальными вставками, черный глянец».



Компания Schneider Electric приглашает вас принять участие в Ежегодном федеральном конкурсе для дизайнеров интерьера «Яркие каникулы со Schneider Electric!» 2016

ПРИСЫЛАЙТЕ ПРОЕКТЫ интерьеров с использованием электроустановочных изделий Schneider Electric и **ВЫИГРАЙТЕ** неделю ярких каникул в удивительной стране!

И другие призы:

- репортаж о дизайн-студии с размещением на федеральных Интернет-порталах;
- сертификаты на посещение лучших ресторанов города;
- и многое другое.

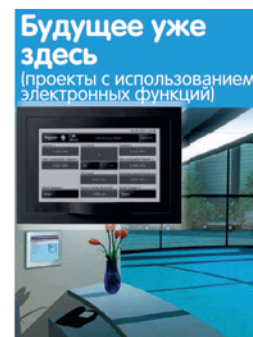
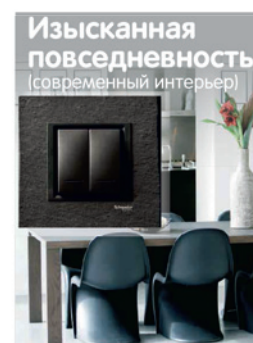
**Участвуй в конкурсе –
выиграй яркие каникулы!**

УСЛОВИЯ:

1. В конкурсе принимают участие все проекты, реализованные с использованием продукции Schneider Electric (серии электроустановочных изделий Merten, Unica, Odace, Sedna) в 2016 г.
2. Для участия необходимо предоставить: заполненную анкету участника, план помещений с расстановкой розеток и выключателей, фотографии интерьера с продукцией Schneider Electric (не менее 5).
3. Анкету и приложения ждем до 31 декабря 2016 г.
4. Подведение итогов проводится до 31 марта 2017 г.

Материалы высылайте, пожалуйста, на электронную почту: ru-se-int@schneider-electric.com или на почту сотрудников Schneider Electric и партнеров в вашем регионе с пометкой на конкурс «Яркие каникулы!»
Подробнее о конкурсе, правилах участия

**ПРОЕКТЫ
ОЦЕНИВАЮТСЯ
В ТРЕХ
НОМИНАЦИЯХ:**



www.schneider-electric.ru/ru/home/bright-vacation.jsp



Стиль: эклектика
Класс: люкс
Площадь: 620 м²
Год: 2016



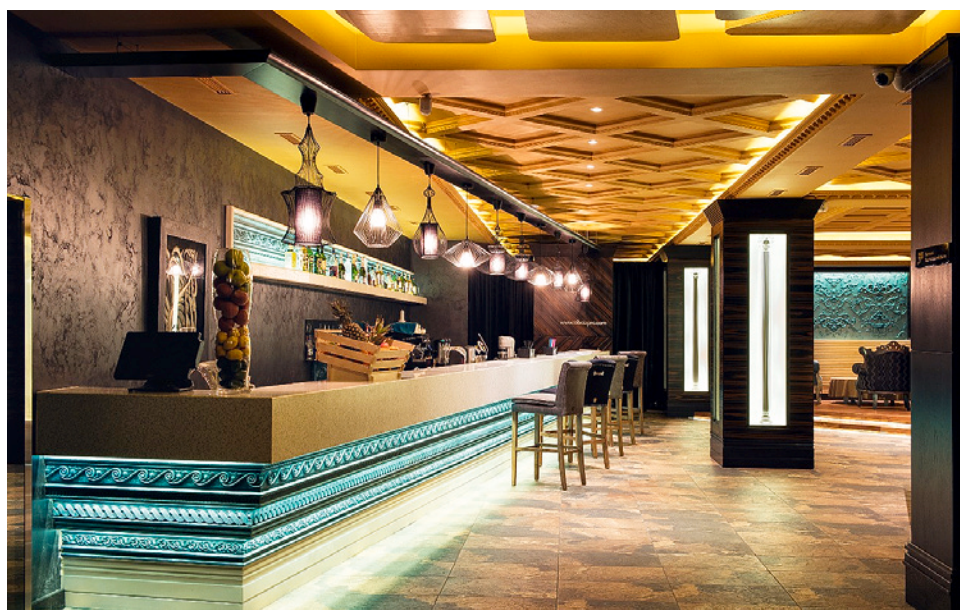
Ресторан «Пижон»

Ресторан
Караганда, Казахстан

Проект Меиржана Жусупбекова

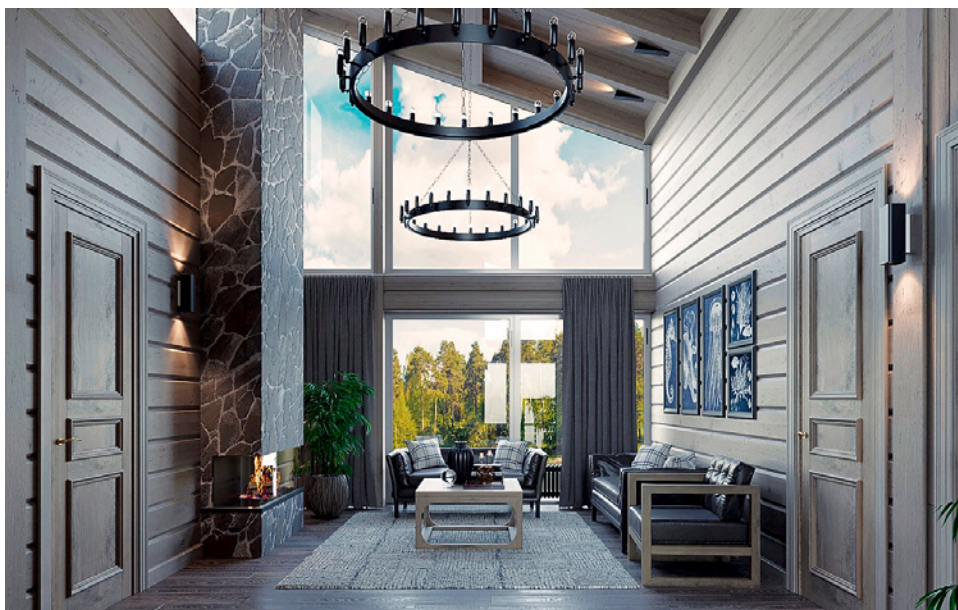
Победитель специальной номинации
«Петербургская экзотика»

Спонсор номинации



«Ночное тусовочное место в Караганде, ориентированное на элитного посетителя. Пожеланием заказчика было создать самый

популярный, элитный, пафосный ресторан в городе, что следует из названия и стиля интерьера».



Класс: премиум
Площадь: 180 м²
Год: 2016



Загородный дом в поселке Суходольское

Загородный дом
Санкт-Петербург

Проект LA ROOF

Победитель специальной номинации
«Дерево в интерьере»

Спонсор номинации

Marco



«Загородный дом из клееного бруса, расположенный на живописном берегу Суходольского озера. Панорамные окна и различные виды отделки из дерева создают атмосферу легкости

и единения с природой. Деревянная мебель лаконична и функциональна. Дом создан для истинных ценителей комфорта и любителей северной природы».

СПОНСОР СПЕЦИАЛЬНОЙ
НОМИНАЦИИ «ДЕРЕВО В ИНТЕРЬЕРЕ»



Marco
Столярное производство

Санкт-Петербург, наб. Обводного канала, дом 134-136-138, корпус 71, офис 541,
+7 (812) 458-55-29, marcomebel@mail.ru
www.marco.spb.ru





Класс: премиум
Площадь: 78 м²
Год: 2016



Квартира в ЖК «Граф Орлов»

Квартира
Санкт-Петербург

Проект Ольги Амировой

Победитель специальной номинации
«Лучшие интерьеры Петербурга»

Спонсор номинации


L-CASA



«В основу проекта легла интересная цветовая концепция, которую мы назвали „Рассвет в горах“. Цветовые сочетания из картин Николая Рериха создают тонкую художественную материю,

которая свойственна петербургским домам. Так, вдохновившись картинами великого художника, мы постарались сделать интерьер атмосферным, легким и приятным для жизни его хозяев».

СПОНСОР СПЕЦИАЛЬНОЙ НОМИНАЦИИ
«ЛУЧШИЕ ИНТЕРЬЕРЫ ПЕТЕРБУРГА»



**L-CASA**

КУХНИ & ИНТЕРЬЕРЫ • СТУДИЯ ДИЗАЙНА

Креативный дизайн, инновации и проверенное временем качество

Санкт-Петербург, МЦ «Мебельный Континент», ул. Варшавская, д. 3, к. 4, 1 этаж, секция 148, тел. 955-21-54
Lcasa.lcasa@mail.ru | www.l-casa.ru



Стиль: неоклассицизм
Класс: люкс
Площадь: 280 м²
Год: 2015



Апартаменты в Санкт-Петербурге

Квартира
Санкт-Петербург

Проект архитектурного бюро
«Юдин & Новиков»

Победитель специальной номинации
«Натуральная классика»

Спонсор номинации

КАЛИНКА®



«Респектабельная квартира в центре Санкт-Петербурга создана в стиле современной классики. Кожа, алькантара, натуральное дерево, стекло и зеркала делают помещение легким, воздушным и романтичным, ограждают жителей квартиры от шума и суеты мегаполиса. Инте-

рьер построен на сочетании теплых пастельных оттенков, простых форм и дорогих отделочных материалов — ценных пород дерева, мрамора, кожи. Отделку прихожей составляют деревянные настенные панели из ореха и пол из светлого мрамора».

СПОНСОР СПЕЦИАЛЬНОЙ НОМИНАЦИИ
«НАТУРАЛЬНАЯ КЛАССИКА»



МЕБЕЛЬ ИЗ МАССИВА ЯСЕНЯ В СООТВЕТСТВИИ С ИДЕОЛОГИЕЙ И ТРЕБОВАНИЯМИ ЗАКАЗЧИКА

КАЛИНКА®



Санкт-Петербург, ТЦ Мебель Сити –2,
ул. Кантемировская, д. 37, этаж 1, м. 1.4А,
т. 244–13–83; mc2kalinka@mail.ru

Санкт-Петербург, ТЦ Мебельный Континент,
Варшавская ул., д. 3, к. 3, этаж 2, м. 223,
т. 606–10–85; mk3kalinka@yandex.ru

kalinka-m.ru

Fabrizio Russo



МЕЖДУНАРОДНАЯ ПРОФЕССИОНАЛЬНАЯ ПРЕМИЯ
ДЛЯ АРХИТЕКТОРОВ, ДИЗАЙНЕРОВ И ДЕКОРАТОРОВ



A W A R D S

2017

coming soon...

LEUCHTTURM1917

ДЕТАЛИ СОЗДАЮТ ИНДИВИДУАЛЬНОСТЬ



Представитель Leuchtturm1917 в России:
Группа компаний "Конрос"

Петербург, Сердобольская 65
+7 812 640 0707, 8 800 3333 198
www.shop.conros.ru, shop@conros.ru

По вопросам оптовых продаж:
+7 812 640 0707, +7 911 961 5564
www.opt.conros.ru, conrosopt@conros.ru

НОВОГОДНИЕ СКИДКИ ДО 50% НА ЭКСПОЗИЦИЮ*



ПОЗДРАВЛЯЕМ С НАСТУПАЮЩИМ НОВЫМ ГОДОМ



ROSSI

WORLD COLLECTION
SINCE 1993

Специальная программа скидок от производителя

Лермонтовский пр. 40 | наб.р. Фонтанки 66 | Крестовский пр. 15 | Литейный пр. 11 | NEW ул. Большая Морская 26

www.rossi-spb.ru | +7 (812) 777-95-25

* Скидки действительны до 30 января 2017 г. при условии наличия товара. Не является публичной офертой.